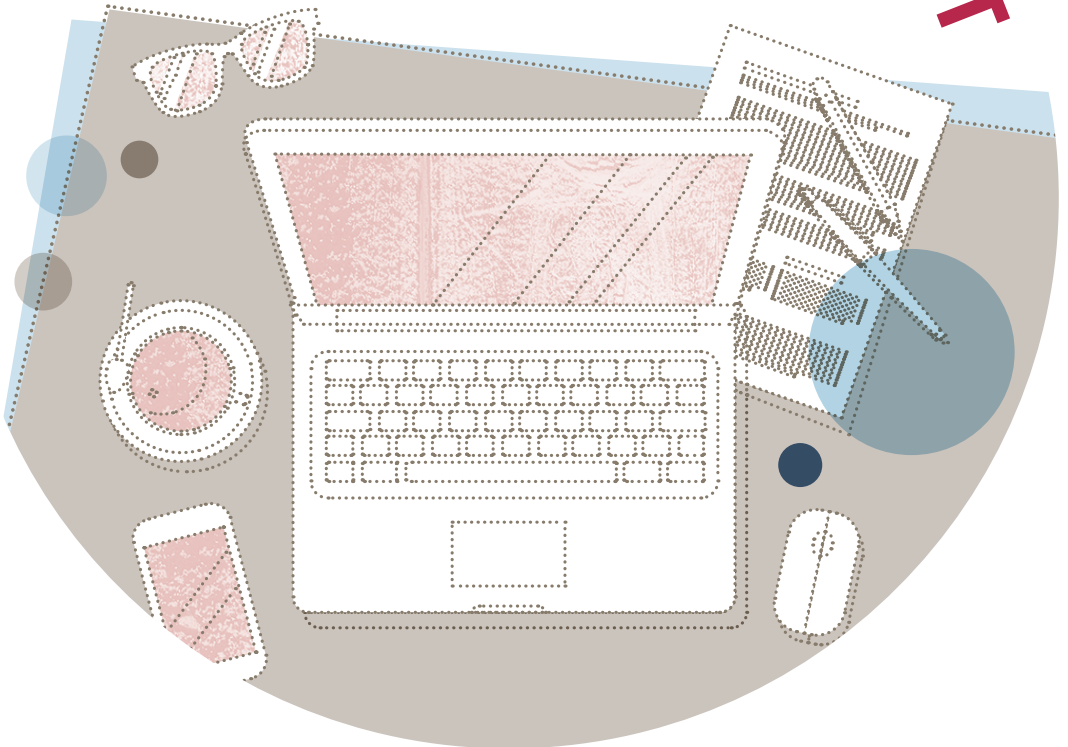


Wirtschaftsstandort

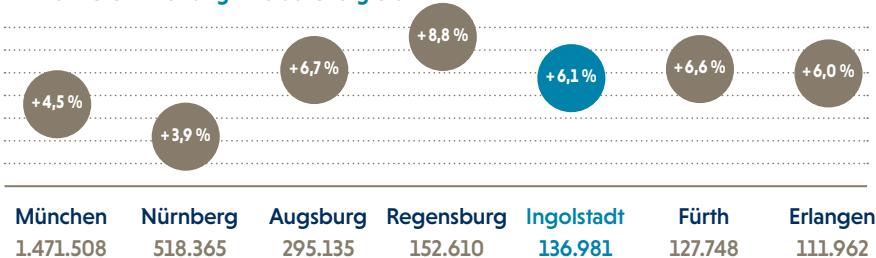
INGOLSTADT

AUF EINEN BLICK



DEMOGRAPHIE

Einwohnerentwicklung im Städtevergleich



München	Nürnberg	Augsburg	Regensburg	Ingolstadt	Fürth	Erlangen
1.471.508	518.365	295.135	152.610	136.981	127.748	111.962

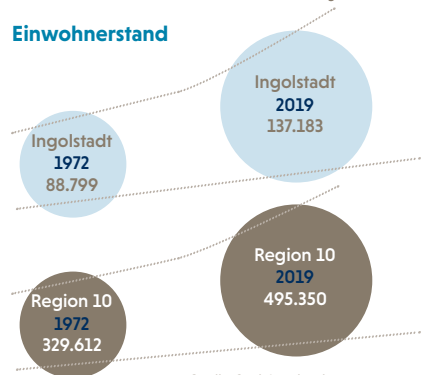
Quelle: Bayerisches Landesamt für Statistik und Datenverarbeitung
Stand: Dez. 2018
Veränderung: 2013 - 2018

Bevölkerungsprognose 2018 bis 2038 nach Altersgruppen

	2018	2038
0 - 19 Jahre	24.300	27.200
19 - 25 Jahre	9.700	9.600
25 - 40 Jahre	32.900	30.400
40 - 60 Jahre	37.200	39.300
ab 60 Jahre	32.900	40.500
Gesamt	137.000	147.000

Quelle: Bayerisches Landesamt für Statistik und Datenverarbeitung
Stand: 2018

Einwohnerstand



Quelle: Stadt Ingolstadt,
Sachgebiet Statistik und Stadtforschung
Stand: jeweils Sept.

WIRTSCHAFT

Handwerksbetriebe Ingolstadt

Bauhauptgewerbe	130
Ausbaugewerbe	446
Handwerk für den gewerblichen Bedarf	203
Kraftfahrzeuggewerbe	81
Nahrungsmittelgewerbe	34
Gesundheitsgewerbe	55
Personenbezogene Dienstleistungen	527
Handwerk insgesamt	1.476

Quelle: Handwerkskammer für München und Oberbayern (HWK)
Stand: Juni 2019

Einzelhandel

Einzelhandelsrelevante Kaufkraft	873,0	Mio. €
Einzelhandelsrelevante Kaufkraft je Einwohner	6.455	€
Umsatz im Einzelhandel je Einwohner	8.914	€
Einzelhandels-Kaufkraft-Index	109,2	€
Einzelhandels-Umsatz-Index	174,4	€
Einzelhandelszentralität Index	159,8	€

Quelle: GfK Marktforschung
Stand: 2019

IHK Mitgliedsunternehmen Ingolstadt

Gesamtzahl	7.790
davon Kleingewerbetreibende	5.022
im Handelsregister eingetragen	2.768

Quelle: Industrie- und Handelskammer für München und Oberbayern (IHK)
Stand: 2018

Steuern

Gewerbesteuerhebesatz	400
Grundsteuer A	350
Grundsteuer B	460

Quelle: Stadt Ingolstadt
Stand: 2019

Tourismus

Ankünfte von Gästen	333.991
Übernachtungen von Gästen	558.567
Veränderung zum Vorjahr	- 0,26 %
Übernachtungsbetriebe	47
Angebote Betten	3.702
Durchschnittliche Aufenthaltsdauer (in Tagen)	1,7
Auslastung der angebotenen Betten	40,8 %

Quelle: Bayerisches Landesamt für Statistik und Datenverarbeitung
Stand: Dez. 2019

ARBEITSMARKT

SV-pfl. Beschäftigte am Arbeitsort

Land- und Forstwirtschaft, Fischerei	129
Produzierendes Gewerbe	55.601
Handel, Gastgewerbe, Verkehr	15.005
Unternehmensdienstleister	18.633
Öffentliche und private Dienstleister	18.163
SV-Beschäftigte Stadt Ingolstadt	107.531
Zuwachs (zum Vorjahr)	0,4 %
SV-Beschäftigte Region Ingolstadt	225.998
Zuwachs (zum Vorjahr)	1,5 %

Quelle: Bayerisches Landesamt für Statistik und Datenverarbeitung
Stand: 2019

Arbeitslosenquote

Stadt Ingolstadt	2,8 %
Region Ingolstadt	1,8 %
Bayern	2,8 %
Deutschland	5,0 %

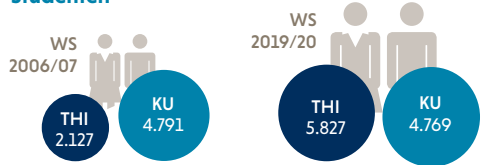
Quelle: Bundesagentur für Arbeit
Stand: 2019

Pendlerbewegungen

Beschäftigte nach Wohnort	62.977
Beschäftigte nach Arbeitsort	107.531
Pendlersaldo	44.554

Quelle: Bundesagentur für Arbeit
Stand: 2019

Studenten



Quelle: Stadt Ingolstadt,
Sachgebiet Statistik und Stadtforschung

Auszubildende



Quellen: IHK, HWK
Stand: Dez. 2019



IFG

INGOLSTADT-IFG.DE